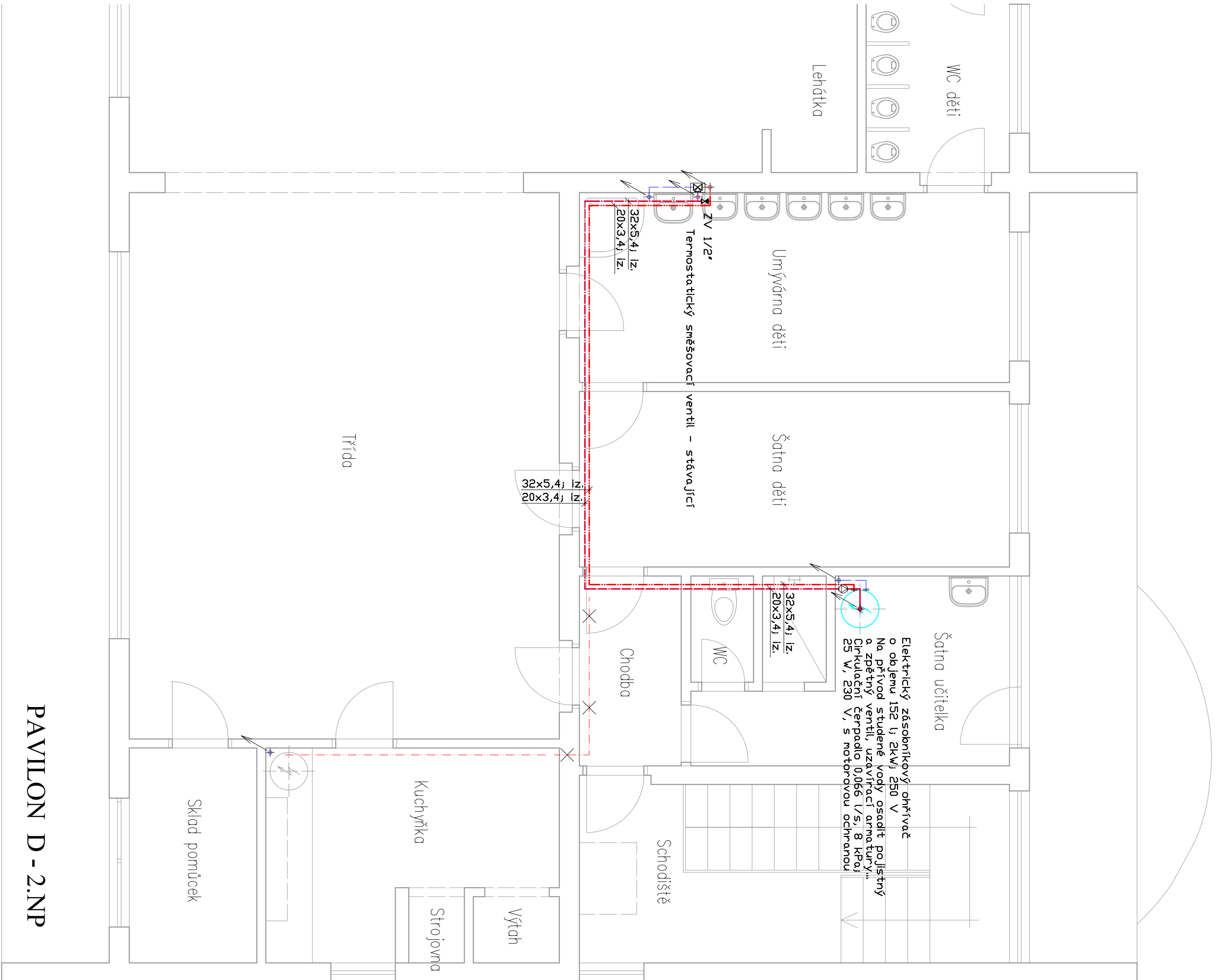
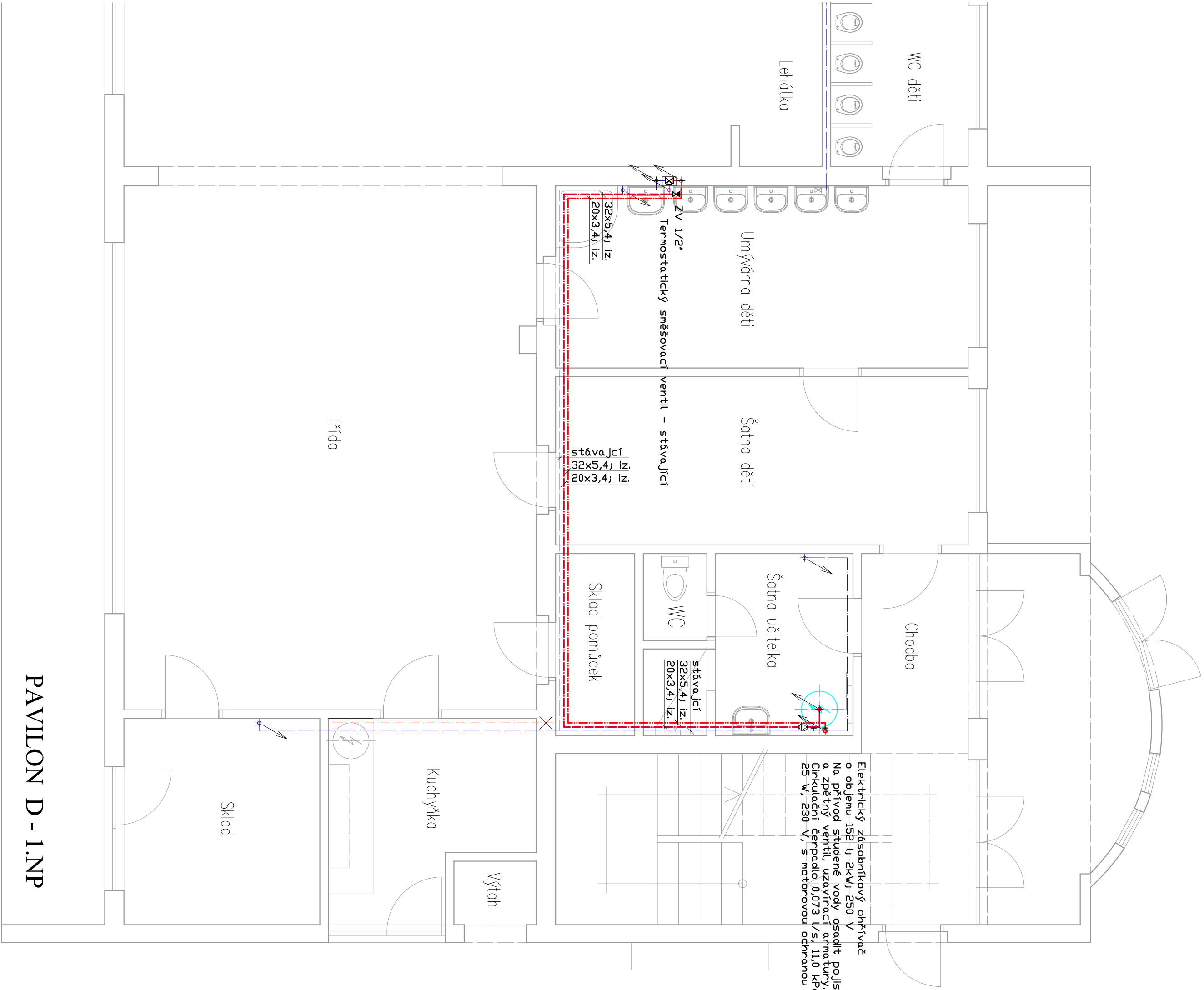



LEGENDA:

- Pornahni rozvod studené pitné vody
- trubky a tvarovky z PPR, série S 2,5 (PN 20)
- Pornahni rozvod teple vody - 55°C
- trubky a tvarovky z PPR, série S 2,5 (PN 20)
- Pornahni rozvod cirkulační vody - 55°C
- trubky a tvarovky z PPR, série S 2,5 (PN 20)
- Pornahni rozvod teple vody - 35-40°C
- trubky a tvarovky z PPR, série S 2,5 (PN 20)



Poznámka:

- 1./ Provedení a montáž plastového potrubí z PPR pro studenou a teplou vodu bude odpovídat ČSN 64 3060
- 2./ Materiály na potrubní rozvody pro pitnou vodu včetně armatur jsou určeny pro trvalý s pitnou vodou s nálezitostí dle vyhlášky č. 409/2005 Sb. a dodavatel doloží toto souladem s náležením zdravotního ústavu ČR.
- 3./ Dle vyhl. č. 268/2009 Sb. §49, čl.8, nesmí mít teplá voda u výfuku v dosahu žáků teplotu vyšší než 45°C.

| | | | |
|--|---|---|----------------------|
| INVESTOR: Město Kosmonosy, Debrská 223/1, 293 06 Kosmonosy | | | |
| AUTORSKÝ NÁVRH | | AUTORIZACE: | |
| HP: | Ing. Jiří Váček tel. +420 737 242 303 e-mail: jiri.vacek@proposmb.cz |  PROPOS MB S.R.O. Kuklovská 124, Ml. Bělátev e-mail: proposmb@proposmb.cz fax: +420 326 329 724 | |
| ZODPOVĚDNÝ PROJEKTANT | Ing. Miroslav Ryšáček tel. +420 737 242 262 e-mail: miroslav.rysacek@proposmb.cz | | |
| PROJEKTANT: | Ing. Jana Hesová tel. +420 326 100 153 e-mail: jana.hesova@proposmb.cz | | |
| STAVBA: | MŠ, Pionýrů 781, Kosmonosy - kompletní oprava elektroinstalace ve všech pavilonech | | |
| DB-ECT: | | STUPEŇ: | DPS |
| ČÁST: | D.1.4.e - Zařízení zdravotně technických instalací | DATA: | 04/2012 |
| DBSAH: | PAVILON D - PUDORYSY | MĚŘITKO: | 1:50 |
| Č. PŘE: | POČET A4: | SOUBĚR: | Č. PŘÍLOHY: |
| | 6 | | D.1.4.e - 105 |

PAVILON D - 2.NP

PAVILON D - 1.NP